

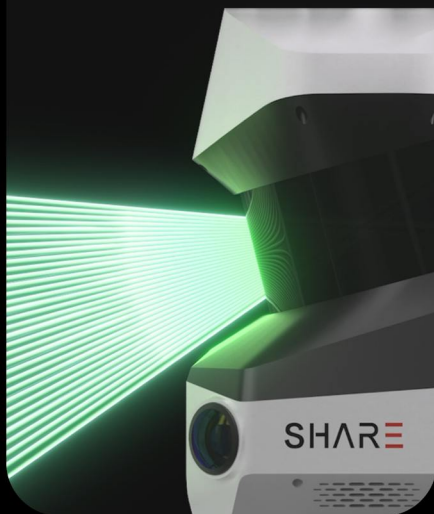


Профессиональный
SLAM-сканер

SHARE SLAM S100 Series



S100-32 PRO



S100-32



S100-16



Высокая точность

Оснащён 16- или 32-канальными сканирующими сенсорами, скорость сканирования до 640 000 точек в секунду. Фирменные алгоритмы SHARE SLAM формируют плотное облако точек высокой точности: шум облака - менее 5 мм, относительная точность - менее 1 см.



Диапазон измерений - до 300метров

Способность обнаружения объектов на больших расстояниях обеспечивает диапазон измерений до 300 м. Сканер формирует детализированное облако точек как для близко расположенных объектов, так и для удалённых конструкций, повышая эффективность съёмки и качество итогового облака точек.



Реалистичная цветопередача

Встроенная камера с механическим затвором захватывает сверхчеткие изображения для точной колоризации облака точек. А в версии S100 32 PRO четыре 20-мегапиксельные камеры и отдельный ISP процессор воссоздают 3D модели с миллиметровой детализацией.



Сантиметровая точность позиционирования

Встроенный модуль RTK обеспечивает стабильное и надежное позиционирование с сантиметровой точностью даже в сложных городских условиях.



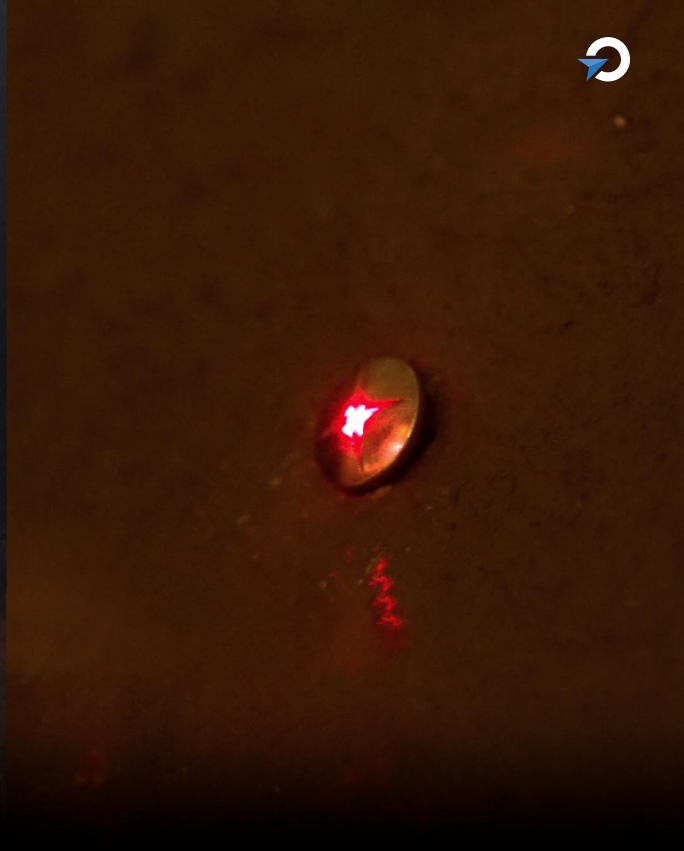
Работайте без остановки до 3 часов

Двойная система питания с горячей заменой аккумуляторов позволяет вести непрерывную съемку целый рабочий день. Идеально для масштабных проектов, где нет времени на зарядку батарей.



Поддержка режима РРК-постобработки

Устройство поддерживает режим постобработки РРК и совместимо как с собственными базовыми станциями, так и с облачными сервисами РРК. Даже в условиях отсутствия RTK-сигнала - в горах или пустыне - сканер надёжно выдаёт результат с точной географической привязкой.



Встроенный лазерный дальномер

Новая технология позволяет с высокой точностью фиксировать опорные точки (GCP) даже на сложном рельефе, что критически важно для точной геопривязки в карьерах, тоннелях и других объектах.



Все данные под рукой - 1 TB SSD

Встроенный высокоскоростной накопитель на 1 TB и скорость передачи данных свыше 1 ГБ/с избавляют от проблем с нехваткой памяти и долгим ожиданием при передаче данных.



Комфорт при длительной работе

Эргономичная система крепления распределяет вес, минимизируя нагрузку на оператора. Вы сможете работать дольше, не теряя в эффективности.



	SHARE S100-16	SHARE S100-32	SHARE S100-32 Pro
Группировки спутников	BeiDou, GLONASS, GPS, Galileo, QZSS, SBAS	BeiDou, GLONASS, GPS, Galileo, QZSS, SBAS	BeiDou, GLONASS, GPS, Galileo, QZSS, SBAS
СКП РРК	СКП в плане: 3.0 мм + 1.0 мм/км СКП по высоте: 5.0 мм + 1.0 мм/км	СКП в плане: 3.0 мм + 1.0 мм/км СКП по высоте: 5.0 мм + 1.0 мм/км	СКП в плане: 3.0 мм + 1.0 мм/км СКП по высоте: 5.0 мм + 1.0 мм/км
СКП RTK	СКП в плане: 8.0 мм + 1.0 мм/км СКП по высоте: 15.0 мм + 1.0 мм/км	СКП в плане: 8.0 мм + 1.0 мм/км СКП по высоте: 15.0 мм + 1.0 мм/км	СКП в плане: 8.0 мм + 1.0 мм/км СКП по высоте: 15.0 мм + 1.0 мм/км
Абсолютная точность	< 5	< 5	< 5
Точность относительная	1	1	1
Дистанция сканирования (Диапазон)	0.5 - 120	0.5 - 120	0.5 - 300
Скорость сканирования	320 000	640 000	640 000
Класс лазера	1	1	1
Длина волны	905	905	905
Формат экспорта данных	las, txt	las, txt	las, txt
Связь сканера и ГНСС	Есть	Есть	Есть
Отображение облака точек в реальном времени	Есть	Есть	Есть
Сбор данных без необходимости замыкания полигонов	Есть	Есть	Есть
ПО для сбора геопространственных данных	Есть	Есть	Есть
Память	1 TB SSD	1 TB SSD	1 TB SSD
Тип камеры	Встроенная, калиброванная со сканером	Встроенная, калиброванная со сканером	Встроенная, калиброванная со сканером
Количество камер	2	2	4
Поле зрения камеры	172.6 x 132.8	172.6 x 132.8	200 x 140
Разрешение камеры	2x16 MP	2x16 MP	4x20 MP
Температура рабочая	от -20°C до +50°C	от -20°C до +50°C	от -20°C до +50°C
Температура хранения	от -20°C до +60°C	от -20°C до +60°C	от -20°C до +60°C
Пылевлагозащита	IP5X	IP5X	IP5X
Емкость аккумулятора	3400 x 2	3400 x 2	3400 x 2
Время работы от батареи	3	3	3
Размеры сканера	386.8 x 152.7 x 174.4	386.8 x 152.7 x 174.4	386.8 x 152.7 x 174.4
Вес сканера	2,4	2,4	2,1
Гарантийный срок	1	1	1